

WISMAYER HAUS



**EIN HERZLICHES GRÜSS GOTT BEI UNS IM
WISMAYERHAUS!**

Alpenverein Edelweiss

Zweig des Österreichischen Alpenvereins

JETZT KANN IHR URLAUB BEGINNEN!

Genießen Sie Ihren URLAUB

auf 1 673 m über dem Alltag

Sollte Ihr Wohlbefinden durch irgendeinen Mangel oder einer Vergesslichkeit gestört werden, so bitten wir Sie, dies uns gleich zu sagen. Unser Wunsch ist, dass Ihre Tage bei uns zu den wertvollsten des Jahres werden und Sie sich gut erholen.

Ihre Wirtsleut'

Johanna und Peter Burghard

INFOS

VON A-Z

ANREISE

Die Zimmer sind ab 15:00 Uhr bezugsfertig. Ihren Zimmerschlüssel können Sie im Schlüsselfach neben dem Restaurant deponieren. Unsere Nachtschwärmer müssen den Zimmerschlüssel nicht mitnehmen, da unsere Hoteleingangstür rund um die Uhr geöffnet ist. Bei Abreise bitten wir Sie, den Zimmerschlüssel an der Rezeption abzugeben - Danke!

ABREISE

Am Abreisetag sind die Zimmer bis 09:30 Uhr zu räumen/nicht Freimachungsgebühr pro Stunde € 10,--

GEPÄCKSTRANSPORT

Gepäckstransporte bei Abreise, halbstündlich von 08:00 Uhr bis 9:00 Uhr. Wir weisen darauf hin, dass für den Gepäcktransport keine Haftung übernommen wird. Weiters ersuchen wir Sie, die Parkplätze zwecks Schneesäumung bis 9:00 Uhr frei zu machen.

ARZT UND APOTHEKE

Arzt Haus Dr. Aufmesser

Ordination auf der Passhöhe gegenüber Bäckerei Binggl

Bergrettung - Notruf

APOTHEKE im Arzthaus Dr. Aufmesser auf der Passhöhe

Telefon 0043 (0) 6456 7298

Telefon 140

Telefon 0043 (0) 6456 7298

Bei Skiunfällen auf der Skipiste wenden Sie sich bitte unverzüglich an das Liftpersonal bei der Talstation der jeweiligen Liftanlage. Dort werden unverzüglich alle notwendigen Maßnahmen getroffen. Zur leichteren Standortbestimmung merken Sie sich bitte die Nummer auf der Pistenrandmarkierung (blaue, rote oder schwarze Tafel).

ALPENVEREIN

Das Wismeyerhaus ist ein Alpenvereinshaus. Als Mitglied des Alpenvereins sind Sie weltweit versichert, nächtigen billiger auf über 500 Schutzhütten und helfen mit die Alpen zu schützen. Werden Sie doch Mitglied. Anmeldeformulare gibt es im Internet unter

<http://www.oeav-events.at/OEAV/service/mitgliedervorteile.php?zv=104> oder einfach an der Rezeption.

AUTO

Ihr Auto parken Sie auf den gekennzeichneten Wismeyerhaus-Parkplätzen, vor der Skipiste bzw. am Großparkplatz vor der Bundesstraße. Wir bitten Sie, sich an folgende Regelung zu halten;

Die Parkplätze vor der Skipiste 1-12 stehen unseren Gästen, die eine Woche gebucht haben (von Samstag bis Samstag) **kostenlos** zur Verfügung.

Gästen mit einem kürzen Aufenthalt werden bei Benützung dieser Plätze (1-11) € 5,-- pro Tag in Rechnung gestellt.

Der Parkplatz direkt an der Skipiste (Nr. 12) ist für Ladetätigkeiten freizuhalten.

Achtung - dieser Parkplatz (Nr. 1-12) wird immer nur Samstags von den Schneemaßen gereinigt.



Alle weiteren Fahrzeuge werden am Großparkplatz vor der Bundesstraße abgestellt. Wir bitten Sie, Ihr Fahrzeug so einzuparken, dass es möglich ist, die Durchfahrt auch während ihres Aufenthaltes vom Schnee zu säubern.



Bitte geben Sie uns Ihr Autokennzeichen bekannt – Danke.

Samstags bzw. je nach Schneelage muss der Parkplatz von einer Schneefräse gesäubert werden. Wir bitten Sie daher, Ihren PKW nach Aufforderung rechtzeitig vom Parkplatz wegzustellen. Die Parkplätze sind bitte am Abreisetag nach dem Check-out für die nächsten Gäste freizumachen.

Weiters ersuchen wir Sie, nicht auf den Parkplätzen der Nachbarhäuser zu parken, wir weisen darauf hin, dass Sie bei der Polizei angezeigt werden.

BAHN- UND BUSAUSKUNFT

Telefon +43 (0) 517 17 oder www.oebb.at

BANKEN

- Raiffeisenbank Mauterndorf Obertauern auf der Passhöhe Filiale Obertauern Tel.: 0043 (0) 6456 7285
- Raiffeisenbank Radstadt - Obertauern auf der Passhöhe Tel.: 0043 (0) 6456 7385

BARs

Vor dem Haus befindet sich unser Pavillon „Stiegl-Eck“.

FAMILIENWASCHKÜCHE

Eine Familienwaschküche (Waschmaschine und Wäschetrockner) steht unseren Gästen pro Waschladung um EUR 2,-- im UG gerne zur Verfügung.

FUNDAMT - verlorene Gegenstände

Fundgegenstände werden beim:

- Polizeiposten Obertauern Telefon +43 (0) 59 133 - 5163 oder bei den
- Gemeinden Tweng Telefon +43 (0) 6471 217 und
- Untertauern Telefon +43 (0) 6455 800 abgegeben.

GETRÄNKE

Zimmerrechnungen sind bei uns nicht möglich – wir bitten um Ihr Verständnis und ersuchen Sie die Getränke täglich in Bar beim Kellner zu begleichen.

GEPÄCKSTRANSPORT

Gepäckstransporte bei Abreise, halbstündlich von 08:00 Uhr bis 9:00 Uhr beim Winterausgang (Richtung Plattenkarlift). Wir weisen darauf hin, dass für den Gepäcktransport keine Haftung übernommen wird.

GOTTESDIENST

Jeden Sonn- und Feiertag um 17:00 Uhr in der Tauernkirche (Wisenegg). Die Kirche wurde nach den Plänen des Dombaumeisters Santino Solari im Jahre 1.620 n. Chr. erbaut.

HAUSTIERE

Hunde sind in unserem Haus in speziellen Zimmern ganz herzlich willkommen.
Tierarzt Dr. Elisabeth Müller (06452) 20 216

INFOMATERIAL

Finden Sie in unserer Info-Ecke vor der Rezeption

INTERNET

Gerne können Sie das W-LAN, nachdem Sie die Nutzungsbedingungen akzeptiert haben, im ganzen Haus kostenlos nutzen.

Netzwerk: Wismeyerhaus
Passwort: Gast1819

KULINARIUM

- **Frühstück** **07:30 Uhr – 09:30 Uhr**
- **Abendessen** **18:00 Uhr – 20:00 Uhr**

- **Restaurantöffnungszeiten täglich** **07:30 Uhr - 22:00 Uhr**
- **Pavillon täglich geöffnet**

Bei Unverträglichkeit oder Allergien sprechen Sie uns bitte an, wir stellen Ihnen gerne ein passendes Menü zusammen.

**Unser Restaurant und unser Pavillon „Stiegleck“
ist selbstverständlich auch tagsüber Treffpunkt für alle hungrigen Skifahrer -
diese Räumlichkeiten können Sie selbstverständlich mit Skischuhen betreten.**

KINDERBETREUUNG

Krabbelstube "Kinderland" im Haus des Gastes - Gästekinderbetreuung für Kinder bis 6 Jahre
Telefon +43 (0) 676 418 54 77 - Ski-Kindergärten für Gästekinder in den Skischulen.

CSA-Babysitting in Obertauern
Tel.: +43 (0)6456 7462
Web: www.skischule.co.at/babysitting

NOTRUFNUMMERN

- Feuerwehr 122
 - Polizei 133
 - Rettung 144
 - Alpiner Notruf 140
 - Dr. Aufmesser +43 (0) 6456 7298
 - Bergrettung +43 (0) 6456 7233
 - Pannenhilfe ÖAMDC +43 120
 - Wismeyerhaus +43 (0) 6456 7220
 - Burghard Peter +43 (0) 664 59 48 008
-

PANNENHILFE

ÖAMTC +43 120 österreichweit ohne Vorwahl.
ARBÖ +43 123 Pannennotruf
VW und Audi AH Griesser Mauterndorf +43 (0) 6472 7318

Berge- und Abschleppkosten eines PKW durch Traktor € 45,-- pro 15 Minuten
Berge- und Abschleppkosten eines PKW durch OFAG = Gemeinde = € 30,-- (direkt beim Fahrer in BAR zu bezahlen!)

RAUCHEN

Rauchen ist nur vor dem Haus erlaubt, ansonsten ist überall Nichtraucherzone.

REZEPTION

Unsere Rezeption ist wahlweise geöffnet. Ansonsten können Sie die Glocke an der Rezeption läuten. Gerne helfen Ihnen auch unsere Servicemitarbeiter weiter.

Wir bitten Sie, Ihre Hotelrechnung am Donnerstag in BAR zu begleichen.
Kredit- und Bankomatkarten werden in unserem Haus nicht akzeptiert.

Bitte deponieren Sie Ihr Bargeld und Ihre Wertsachen im Safe.

Wir bitten Sie, bei Ihrer Abreise den Safe offen zu lassen und den Zimmerschlüssel an der Rezeption abzugeben.

Briefe und Postkarten können Sie beim Ausgang in den gelben Briefkasten einwerfen, dieser wird täglich entleert.

SKIDIEBSTAHL

Merken Sie sich Ihre Skier. Es kommt häufig zu Verwechslungen, deren Folgen Ihnen Unannehmlichkeiten bereiten können.

Jeder Gast hat die Möglichkeit seine Skier und Skistöcke abzusperren.

Edelstahlschlösser sind zum Preis von € 12,-- an der Rezeption erhältlich.

Im Falle eines Diebstahls erstatten Sie unverzüglich Anzeige bei der Polizei. Bei Diebstahlanzeigen sind folgende Punkte zu beachten:

- Eigentumsnachweis ist vorzulegen (Rechnung oder Mietnachweis)
- Genaue Daten vom Ski wie zum Beispiel
 - Skimarke
 - Skilänge
 - Skibindung
 - Baujahr
 - Etc.

Telefon: +43 (0) 59133-5163 oder Notruf 133 bzw. 112

SKIVERLEIH

- **Skiworld** – Filiale Zentrum Obertauern
+43(0)6456 7682
- **Intersport Frühstückl** -
Filiale Stützpunkt Obertauern
+43 (0) 6456 202 11 &
Filiale Hotel Edelweiss
+43 (0) 6456 72 70
- **Freudenhaus Hauptgeschäft**
+43(0)6456 72 009-12
Freudenhaus Filiale Schaidberg
+43 (0) 6456 72 009-25 oder
+43 (0) 680 23 17 639
- **Blue Tomato Snowboardshop**
+43(0)6456 7675
- **Erika**
+43(0)664 8954400
- **Gloria**
+43(0)6456 726872
- **Sport 2000 Gefäll**
+43(0)6456 20 240
- **Sport Circle**
+43(0)6456 7510
- **Sport Sam**
+43(0)6456 7526

SKISCHULEN

- Krallinger +43 (0) 6456 72 007
Sammelplatz am Edelweißlift
- Frau Holle +43 (0) 6456 72 009-10
Sammelplatz am Edelweißlift
- TOP +43 (0) 6456 7678
- CSA +43 (0) 6456 7462
- KOCH +43 (0) 6456 722 85
- BLUE TOMATO +43 (0) 6456 7675
- KITE Schule +43 (0)699 14 61 26 66

SPIELE

Können Sie sich kostenlos im Restaurant ausleihen. Fragen Sie einfach unsere Servicemitarbeiter.

SKI- UND SCHUHRAUM

Ein beheizter Schischuhtrockenraum sowie ein Schi- und Boardlagerraum befinden sich im UG. Die Schi- und Board- Ausrüstung darf nicht in die Zimmer mitgenommen werden.
Im Untergeschoss befindet sich ein Schiwachsraum.

***Wir weisen Sie darauf hin, dass mit den Skischuhen NICHT
auf die Zimmer gegangen werden darf.***

SAUNA UND INFRAROTKABINE

Unsere Sauna ist täglich von 15:00 Uhr bis 19:00 Uhr für Sie geöffnet.
Saunahandtücher sind in der Sauna – solange der Vorrat reicht!
Unsere Sauna ist für Jugendliche ab 16 Jahren zugänglich.

Wir bitten um Kenntnisnahme, dass die Sauna ein Nacktbereich ist und die Saunaregeln einzuhalten sind. Die Infrarotkabine ist von uns einzuschalten, bitte melden Sie sich einfach an der Rezeption oder bei unseren Zimmermädchen.

TAXI

Tauern Taxi Tel. +43 (0) 664 541 88 55
Taxi 3000 Tel. +43 (0) 664 22 25 11
Freudenhaus Taxi Tel. +43 (0) 6456 72 000

Taxi Habersatter (Shuttle Flughafen)
Tel. +43 (0) 664 340 29 19
Taxi Obertauern Tel. +43 (0) 6456 7777

TELFON UND FAX

Um ein anderes Zimmer anzurufen wählen Sie bitte einfach die Zimmernummer.

(Ausnahmen Zimmer 10 = Rufnummer 510 und Zimmer 11 = Rufnummer 511)

Sollten Sie sich von auswärts anrufen lassen, so gilt

folgende Nummer: **+43 (0) 6456 7220 + Zimmernummer**

Damit Ihr Telefon amtsberechtigt ist, muss es in der Rezeption aktiviert werden.

Eine Einheit kostet € 0,25. Um eine Amtsleitung zu bekommen ist bitte die Null vorzuwählen.



Wir verschicken für Sie auch gerne Faxe, ein FAX kostet € 7,-- bzw. nehmen diese entgegen.

Unsere Fax-Nr. +43 (0) 6456 7220-4

Landesvorwahlen

Belgien	+32	Großbritannien	+44	Liechtenstein	+423
Deutschland	+49	Italien	+39	Luxemburg	+352
Dänemark	+45	Niederlande	+31	Ungarn	+36
Frankreich	+33	Schweiz	+41		

TV-Programme

-  Panorama d. LGO
 -  Vollprogramm
 -  Vollprogramm
 -  Kulturprogramm
 -  Vollprogramm
 -  Vollprogramm
 -  Vollprogramm
 - 
 -  ORF Sport
 -  Regionalsender aus Salzburg
 -  Vollprogramm
 -  Vollprogramm
 -  Vollprogramm
 -  Vollprogramm
 -  Vollprogramm
 -  Vollprogramm
 -  Kindersender
 -  Vollprogramm
 -  Vollprogramm
 -  Kabel1 Austria Vollprogramm
 -  Kulturprogramm
 -  Sport / Sportnews
 -  Sport / Sportnews
 -  Dokumentationprogramm
 -  Kinderkanal
 -  Kulturprogramm
 -  Regional Baden-Württemberg
 -  Regional Norddt. Rundfunk
 -  Südwestrundfunk
 -  K / Regionalsender
 -  Regional Sachsen-Anhalt
 -  Info- u. Dokukanal
 -  Kultur u. Kunstkanal
 -  Nachrichten
 -  Nachrichten
 -  Factual Entertainment
 -  Nachrichtensender / Englisch
 -  Hitradio / Musiksender
 -  Vollprogramm
 -  Vollprogramm / Schweiz
 -  Unterhaltungs / Schweiz
 -  Vollprogramm / Italien
 -  Vollprogramm / Italien
 -  Regionalprogramm / Italien
 -  Vollprogramm Französisch
 -  Euronews - Nachrichten diverse Sprachen
 -  Salzburg
 -  Wien
 -  Niederösterreich
 -  Steiermark
-

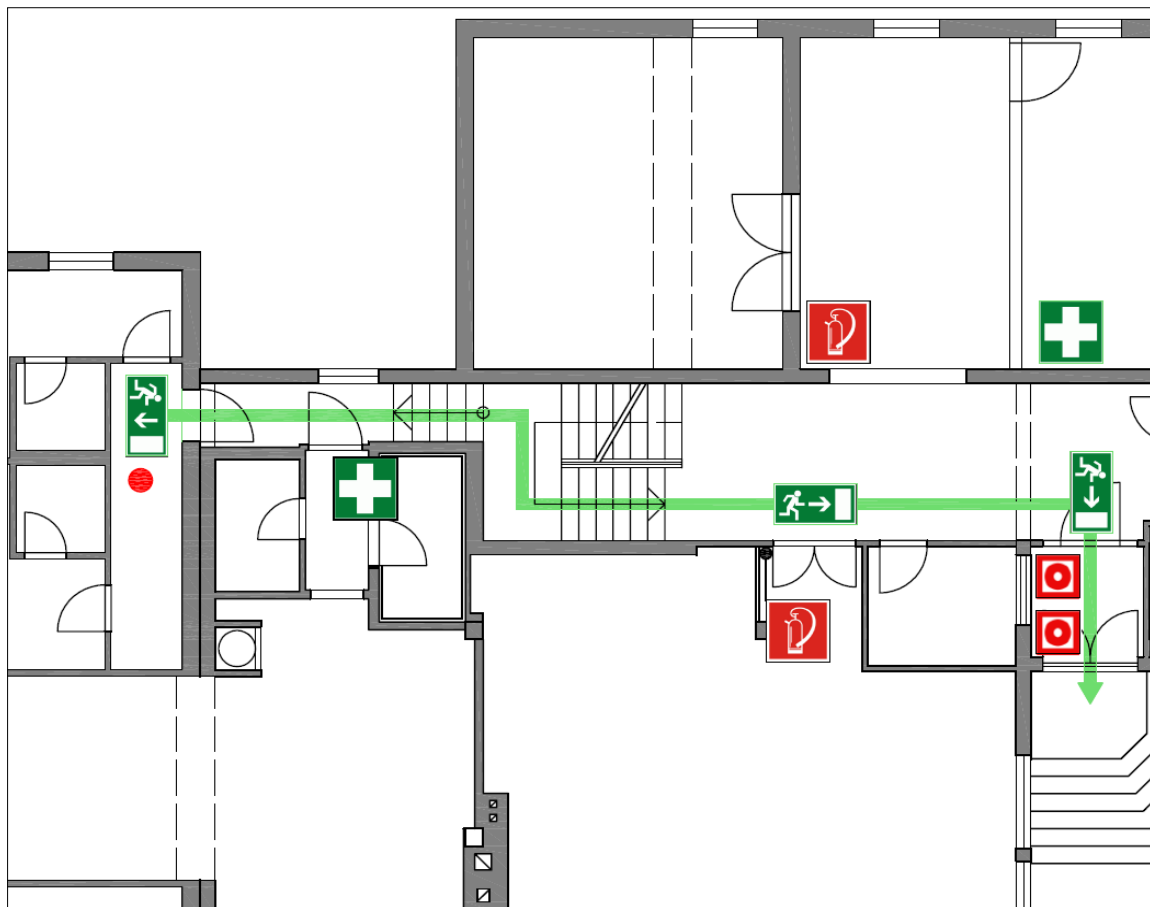
VERHALTEN IM BRANDFALL







Bewahren Sie Ruhe. Versichern Sie sich ob Rauch im Stiegenhaus ist. Wenn nein, verlassen Sie das Zimmer über die gekennzeichneten Fluchtwege. Sammelplatz am PKW-Parkplatz Wismeyerhaus vor der Skipiste.

Bei unsachgemäßen auslösen des Brandalarms, wird eine Manipulationsgebühr in Höhe von EUR 400,- (vierhundert) in Rechnung gestellt und bei Wiederholung zur polizeilichen Anzeige gebracht.

Wir weisen nochmals darauf hin, dass alle Nichtraucherbereiche gekennzeichnet sind.

RETTUNGSWEGE UND ALARMZEICHEN Escape route and alarm signal



	Fluchtweg escape-way		Eigener Standort
	Fluchtwegskennzeichen escape-way sign		Feuerlöscher fire extinguisher
	Druckknopfmelder push-button for fire alarm		Erste Hilfe Kasten First Aid Kit

WINTERSPASS ABSEITS DER PISTE...

WINTER & SCHNEESCHUHWANDERN

Obertauern verwandelt sich in ein richtiges Wintermärchen für Naturliebhaber. Zauberhafte Winterwanderungen und erlebnisreiche Schneeschuhwanderungen von der Gnadenalm bis zur Südwienener Hütte. Von der Hundsfeldloipe bis zur Weltcuploipe. Winterwanderwege, die von Jung und Alt genutzt werden und auch den Familienurlaub in Obertauern zu einem unvergesslichen Erlebnis machen. Eine geführte Wanderung durch die tief verschneite, idyllische Winterlandschaft Obertauerns ist ein Spaß für Groß und Klein. Probieren Sie's einfach aus..!

EISLAUFEN

Der Eislaufsport hat eine lange Geschichte. Bereits vor 800 Jahren nutzten Boten in den Niederlanden, im Winter, diese Fortbewegung um schneller voranzukommen. Während sich in den nordischen Ländern der Sport relativ schnell etablierte und immer mehr an Beliebtheit gewann, dauerte es einige Zeit bis das Eislaufen auch nach Mitteleuropa und Österreich kam. Heute zählen Sportarten auf dem Eis zu den beliebtesten Wintersportarten. Und auch hier hat Obertauern im Salzburger Land so einiges zu bieten. Das Eiszentrum ist dabei die Gnadenalm. Die Gnadenalm in Obertauern hat Wintersportgenuss vom Feinsten für all jene zu bieten, die es lieber etwas ruhiger angehen. Neben Pferdeschlittenfahrten und der beleuchteten Rodelbahn kann man auf der Gnadenalm nämlich auch Eislaufen. Der Eislaufplatz hat täglich von 14:00 bis 18:00 Uhr geöffnet. Dienstag und Freitag sogar bis 22:00 Uhr.

GUTEN MORGEN OBERTAUERN

Für alle Frühaufsteher gibt es in Obertauern noch ein ganz besonderes Special: Jeden Mittwoch sind die Gamsleitensbahn I, die Achenrainbahn und die Zehnerkarbahn bereits ab 08:30 Uhr geöffnet. Genießen Sie die erfrischende Höhenluft der Salzburger Alpen und beobachten Sie das Erwachen der Berge auf den frisch präparierten Hängen Obertauerns.

LANGLAUFEN

Gnadenalmloipe - Länge: 15 km

Hier erwartet dich eine traumhafte Höhenloipe auf 1350m Seehöhe. Sie erstreckt sich auf circa 15km und bietet sämtliche Schwierigkeitsgrade in „skating“ und „klassik“. NEU: Biathlon in Obertauern – Der Biathlon Schießstand auf der Gnadenalm bietet – Biathlon für Jedermann. Länge: 15km
www.gnadenalm.com

Hundsfeldloipe - Länge: 6 km

Nördlich des Sportzentrums befindet sich der Einstieg für diese sonnenseitig gelegene Loipe. Der schönste Teil erstreckt sich quer durch das Naturschutzgebiet des Hundsfeldmoores und endet mit einer rasanten Abfahrt in Richtung Sportzentrum. Eine weitere Einstiegsstelle zur Hundsfeldloipe befindet sich in unmittelbarer Nähe des Kiteplatzes. Länge: 6km

Weltcuploipe - Länge: 10 km

Der Einstieg zu dieser vielversprechenden, mittelschweren Loipe befindet sich bei der Talstation der Gamsleitens Sesselbahn und gegenüber der Post. Länge: 10km

Langlaufloipe Twenger Au - Länge: 23 km

Die längste Loipe verbindet die Orte Tweng und Mauterndorf. Die Einstiegsstellen: Franzenbauer in der Twenger Ortsmitte, beim Holzlagerplatz im Twenger Lantschfeld, gegenüber des Purnbauern in Vordertweng und bei der Haltestelle Maly.

Länge: 23km

Langlaufloipe Taurach - Länge: 12 km

Die 12km lange Loipe verbindet Untertauern und Radstadt.

Obertauern ist also nicht nur DAS Skigebiet im Salzburger Land sondern auch ein Langlaufparadies für Einsteiger, Fortgeschrittene, Halbprofis und richtige Könner zugleich. Auf den unterschiedlichen Loipen ist für jeden etwas dabei – egal ob Genießer oder Profi. Eine Reise nach Obertauern in Salzburg sollte sich also auf jeden Fall lohnen.

NACHTSKILAUFL

Wedeln unterm Sternenhimmel! Jeden Montag und Donnerstag an der Edelweiss 4-Sesselbahn vor unserer Haustür von 19:00 bis 22:00 Uhr. Eine Flutlichtanlage beleuchtet die ca. 1.500 m lange Piste der Edelweissbahn. Alle Liftkarten aus den Skipools Obertauern und Lungo mit einer Gültigkeit von mehr als 1 1/2 Tagen sind für den Nachtskibetrieb gültig. Abendkarten für Tagesgäste sind an der Talstation der Edelweissbahn erhältlich.

PFERDESCHLITTENFAHREN

Das Glück der Erde liegt ja bekanntlich auf dem Rücken der Pferde. Oder wie in diesem Fall – im Schlitten hinter den Pferden. Was kann es Schöneres geben, als warm eingepackt, gemeinsam mit seinen Liebsten, im Pferdeschlitten durch die verschneite Winterlandschaft Obertauerns zu fahren? Wer einmal in diesen Genuss kommen möchte, kann dies täglich zwischen 11 und 21 Uhr tun. Die Fahrt dauert circa eine Stunde – romantische Gefühle, wunderschöne Natur und 2PS inbegriffen.

Weitere Informationen:

- Gnadenalm - www.gnadenalm.com
- Landhotel Postgut - www.postgut.at

RODELN

Rodelbahn Gnadenalm

Rodeln ist Winterspaß pur, für die ganze Familie oder mit Gruppen. Die Rodelbahn ist 1,5 km lang und jeden Abend beleuchtet. Der Ausgangspunkt und das Ziel befinden sich direkt neben der Gnadenalm (4 km vor Obertauern aus Richtung Untertauern kommend). Skidoo Rodeltaxi! Mit dem Motorschlitten (120 PS) geht es den Berg hinauf. Auf jedem Skidoo Rodeltaxi finden bis zu 7 Personen Platz, die Rodeln werden auf der Seite eingehängt und los geht's. Leihrodeln erhält man direkt bei der Gnadenalm.

Rodelbahn auf der Südwienerrhütte

Im Winter ist der Forstweg zur Südwienerrhütte planiert und so kann einer lustigen Rodelpartie nichts mehr im Wege stehen! Die Rodelbahn beginnt direkt vor der Südwienerrhütte und ist zirka 5 km lang. Die Rodelausrüstung kann man sich direkt bei der Hütte ausleihen.

das burghard.at



Urlaub in Altenmarkt

"Das Burghard" liegt im Herzen von Altenmarkt
und ist der ideale Ausgangspunkt für
Ihr Winter- oder Sommersportvergnügen.

Das Haus verfügt über exklusive Appartements,
in unterschiedlichen Größen.
Das Highlight - jedes Appartement verfügt über eine Infrarotkabine!

Nähere Infos finden Sie im Internet unter

www.das-burghard.at



Wir freuen uns auf Ihren Besuch!

Familie Burghard
